



Celkové vyhodnotenie - 38 stredných škôl

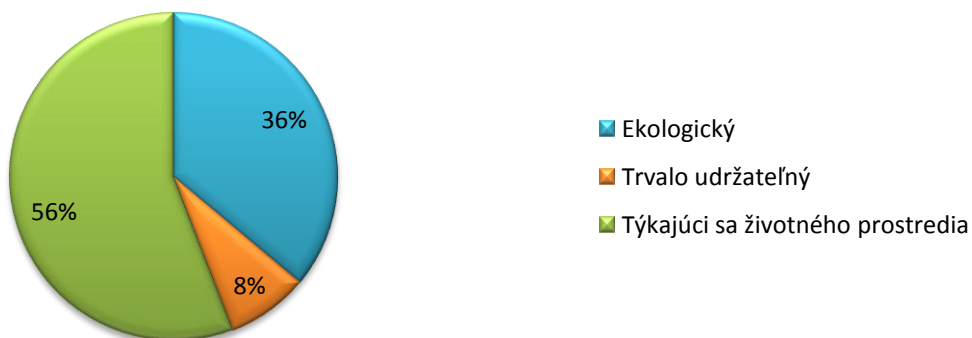
Vyhodnotenie úvodného dotazníka pre študentov

Strategické riadenie a plánovanie využívania domácej energie
SMAPUDE_LIFE - LIFE12 INF/SK/000165

2 732 vyplnených dotazníkov

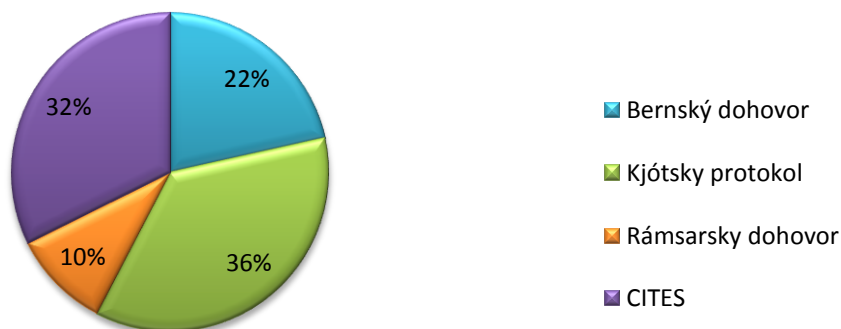
1. Čo znamená slovo environmentálny?

	Počet odpovedí	Percentuálny podiel
Ekologický	985	36%
Trvalo udržateľný	221	8%
Týkajúci sa životného prostredia	1526	56%



2. Ako sa nazýva dokument, ktorým sa väčšina štátov sveta zaviazala zredukovať produkciu CO2?

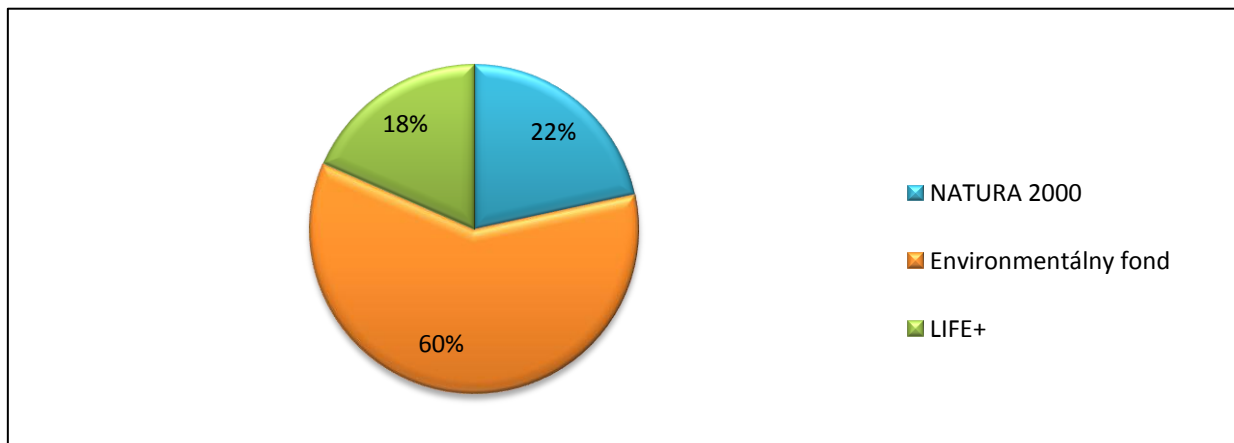
	Počet odpovedí	Percentuálny podiel
Bernský dohovor	588	22%
Kjótsky protokol	986	36%
Rámsarsky dohovor	275	10%
CITES	883	32%





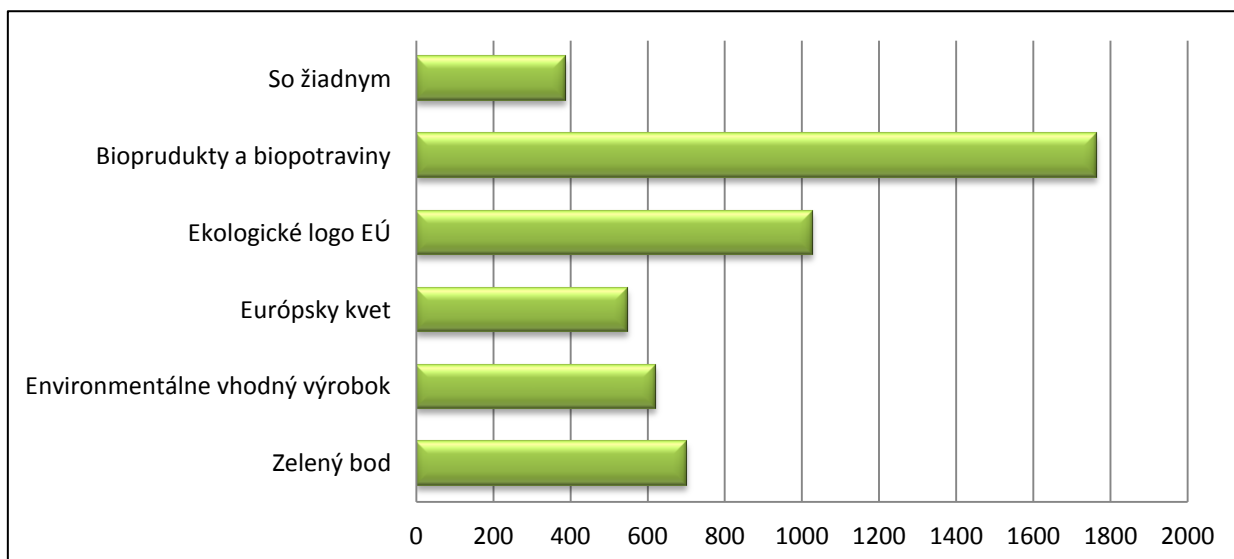
3. Nástroj Európskej únie určený na financovanie činností, ktoré prispievajú k rozvoju, zavádzaniu a aktualizácii politiky a právnych predpisov EÚ v oblasti životného prostredia sa nazýva?

	Počet odpovedí	Percentuálny podiel
NATURA 2000	590	22%
Environmentálny fond	1638	60%
LIFE+	504	18%



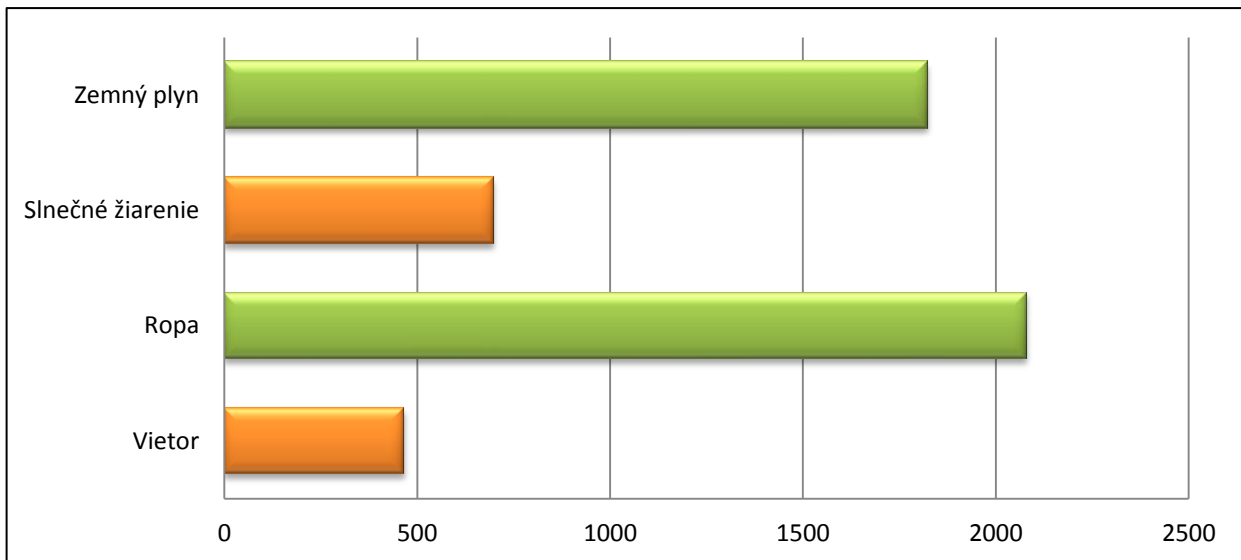
4. S ktorým ekologickým označením produktov ste sa už stretli?

	Počet odpovedí	Percentuálny podiel
Zelený bod	701	14%
Environmentálne vhodný výrobok	621	12%
Európsky kvet	547	11%
Ekologické logo EÚ	1027	20%
Bioprodukty a biopotraviny	1764	35%
So žiadnym	386	8%



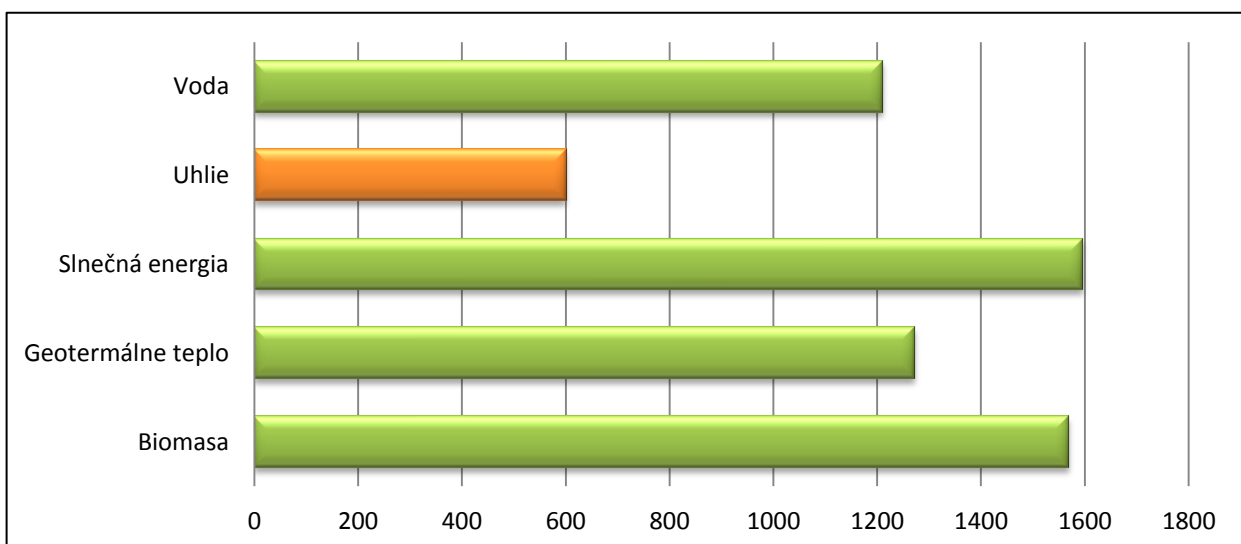
5. Ktoré z uvedených zdrojov zaraďujeme medzi neobnoviteľné zdroje energie?

	Počet odpovedí	Percentuálny podiel
Vietor	466	9%
Ropa	2080	41%
Slnéčné žiarenie	698	14%
Zemný plyn	1822	36%



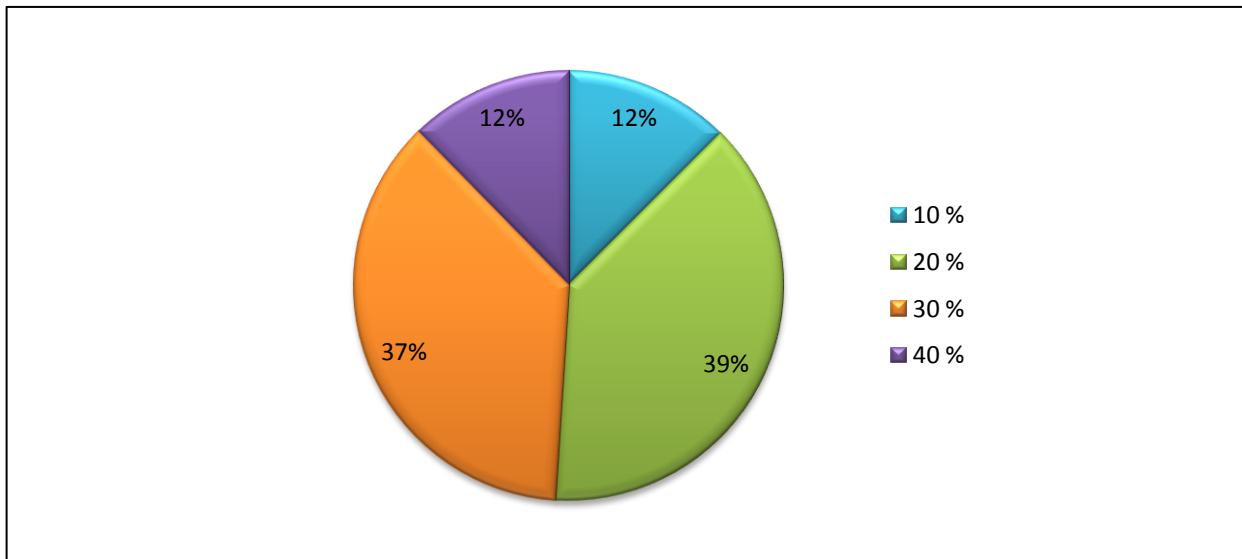
6. Ktoré z uvedených zdrojov patria medzi obnoviteľné zdroje energie?

	Počet odpovedí	Percentuálny podiel
Biomasa	1569	25%
Geotermálne teplo	1272	20%
Slnéčná energia	1596	26%
Uhlie	600	10%
Voda	1210	19%



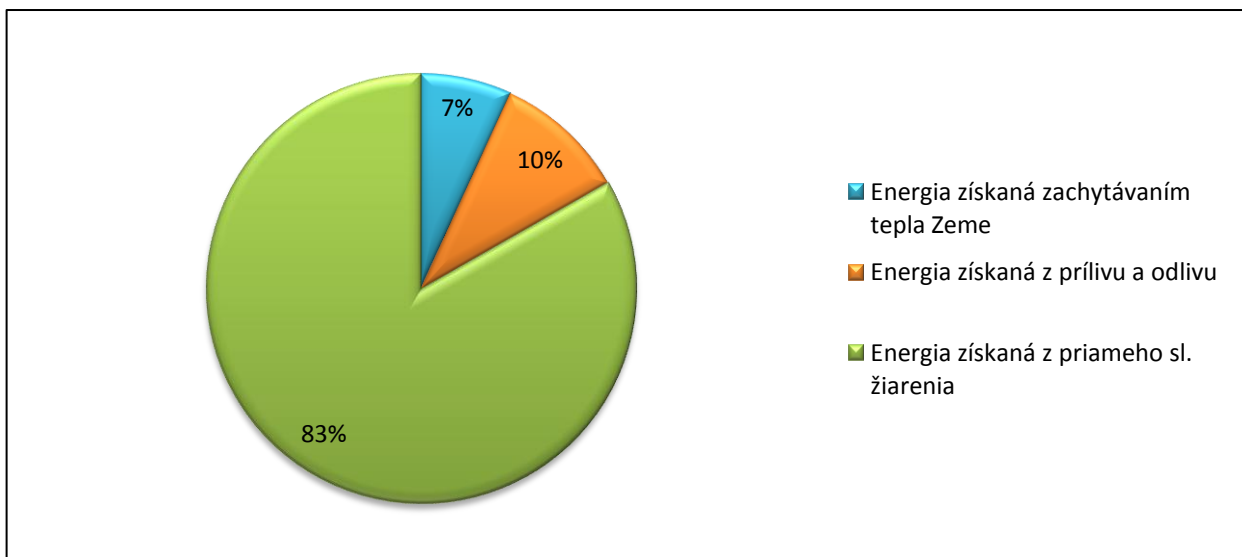
7. Aké množstvo celkovej svetovej spotreby energie pochádza z OZE?

	Počet odpovedí	Percentuálny podiel
10 %	341	12%
20 %	1053	39%
30 %	1003	37%
40 %	335	12%



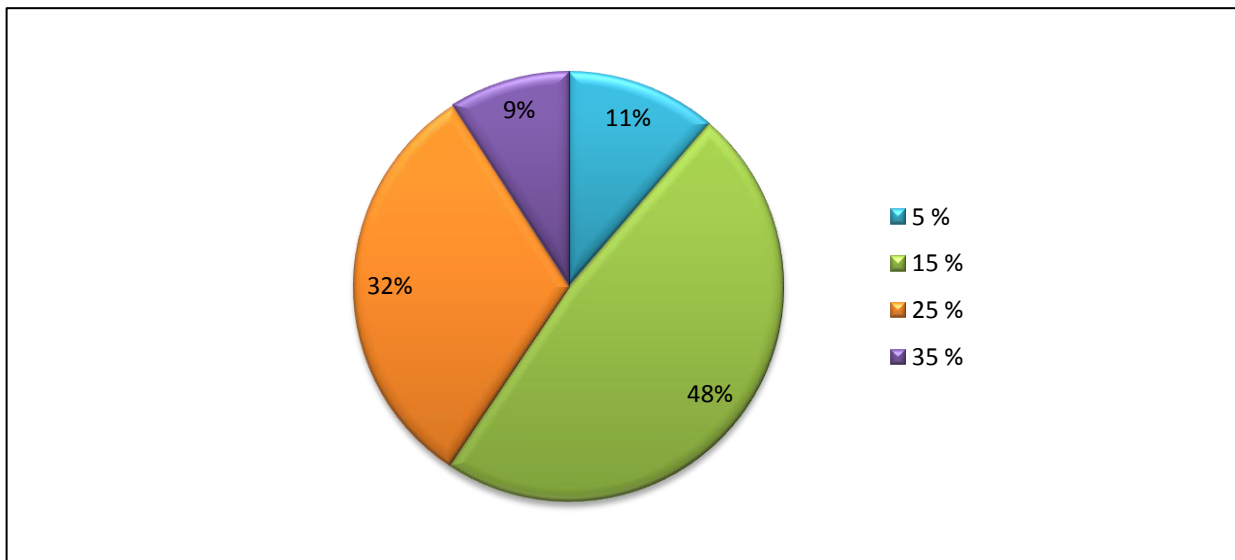
8. Čo je solárna energia?

	Počet odpovedí	Percentuálny podiel
Energia získaná zachytávaním tepla Zeme	187	7%
Energia získaná z prílivu a odlivu	271	10%
Energia získaná z priameho sl. žiarenia	2274	83%



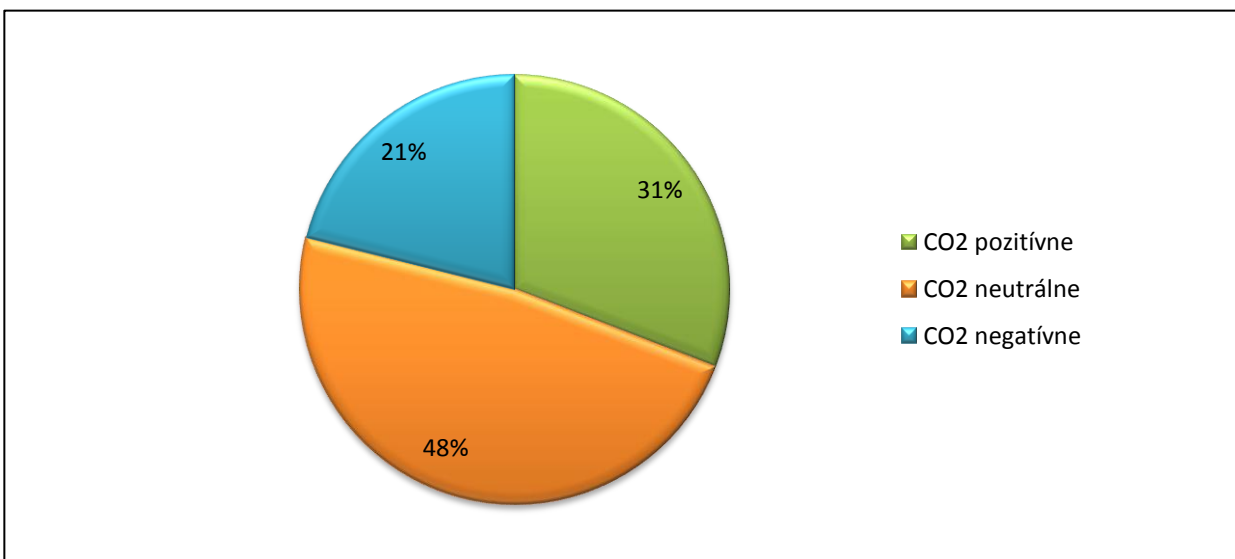
9. Rozdiel medzi najchladnejšími a najteplejšími oblasťami na Slovensku v dopadajúcom množstve žiarenia je:

	Počet odpovedí	Percentuálny podiel
5 %	309	11%
15 %	1313	48%
25 %	864	32%
35 %	246	9%



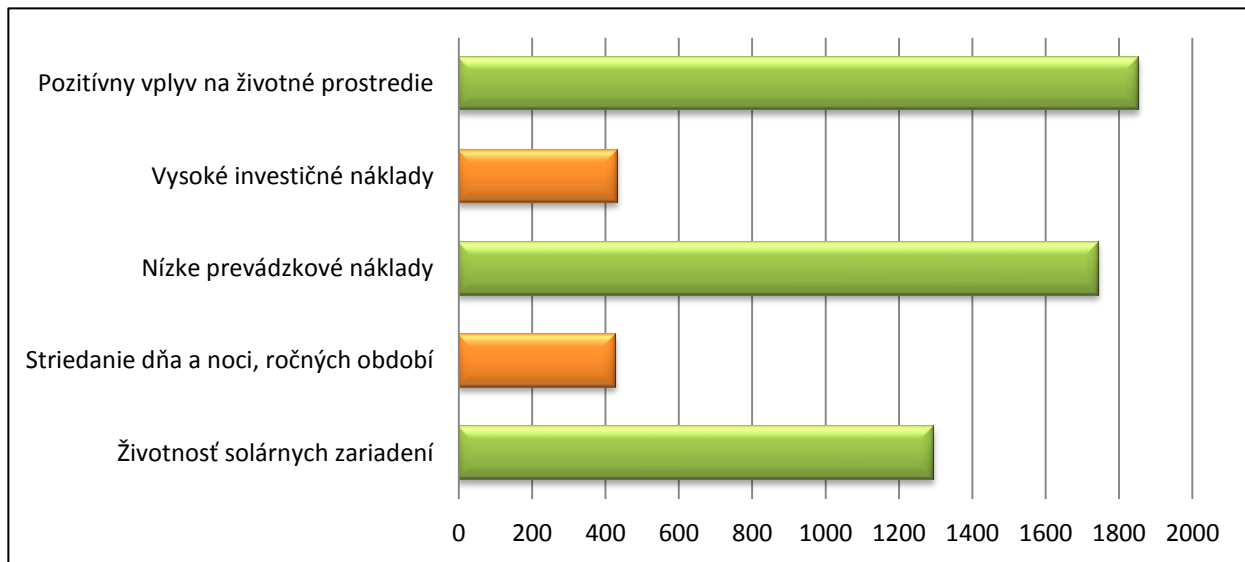
10. Využívanie solárnych systémov a produktov je:

	Počet odpovedí	Percentuálny podiel
CO2 pozitívne	843	31%
CO2 neutrálne	1312	48%
CO2 negatívne	577	21%



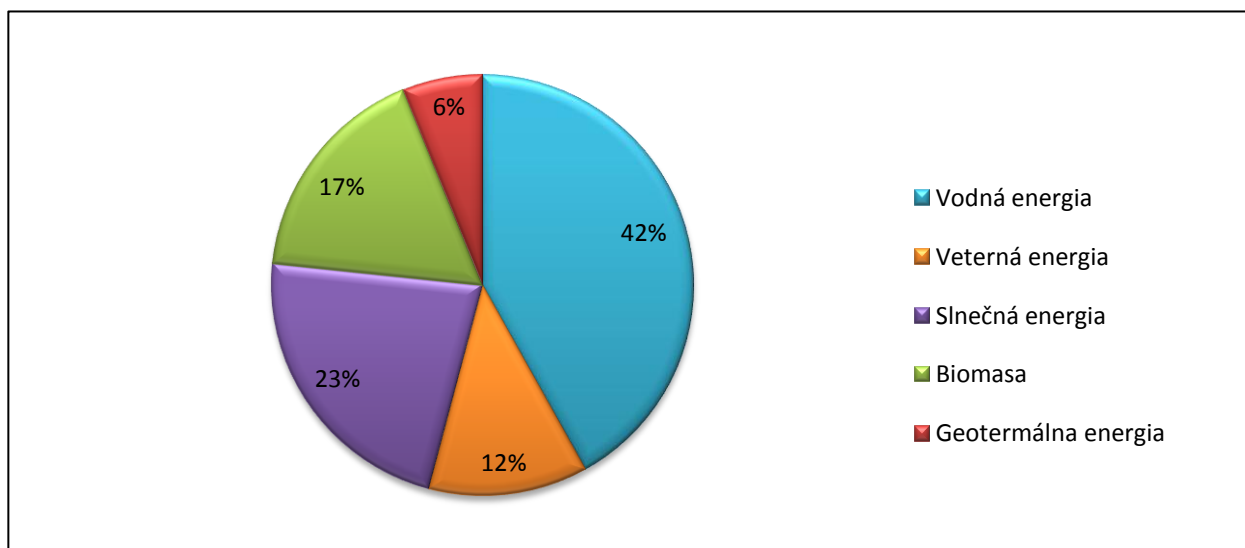
11. Medzi výhody využívania solárnej energie patrí:

	Počet odpovedí	Percentuálny podiel
Životnosť solárnych zariadení	1295	23%
Striedanie dňa a noci, ročných období	426	7%
Nízke prevádzkové náklady	1744	30%
Vysoké investičné náklady	433	8%
Pozitívny vplyv na životné prostredie	1853	32%



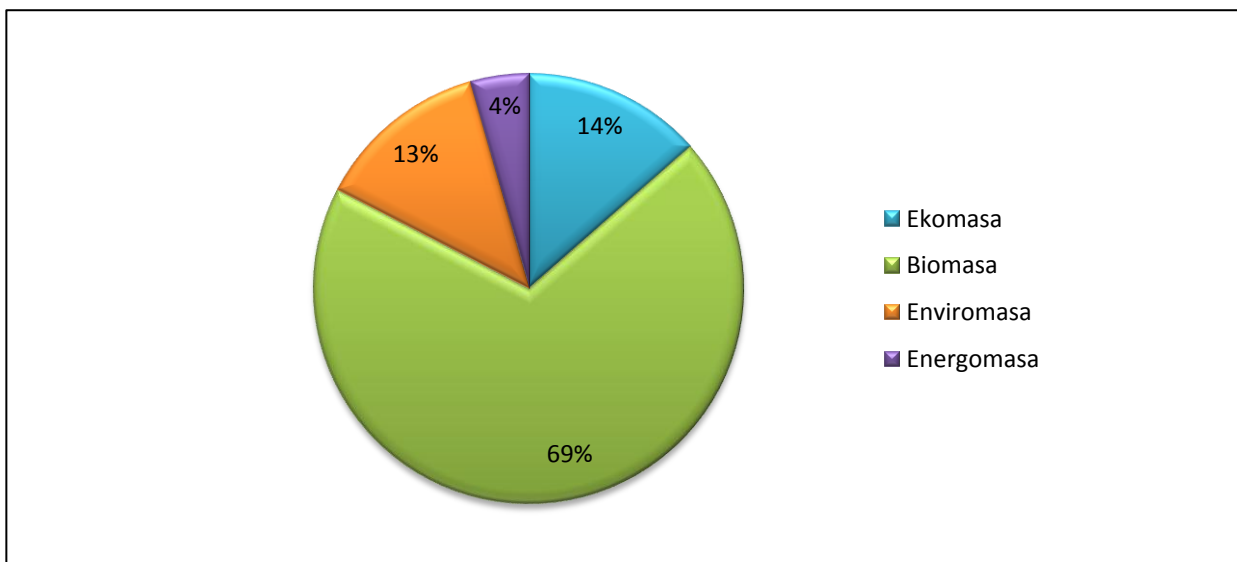
12. Ktorý druh energie má na Slovensku najväčší potenciál využitia?

	Počet odpovedí	Percentuálny podiel
Vodná energia	1145	42%
Veterná energia	334	12%
Slnečná energia	615	23%
Biomasa	470	17%
Geotermálna energia	168	6%



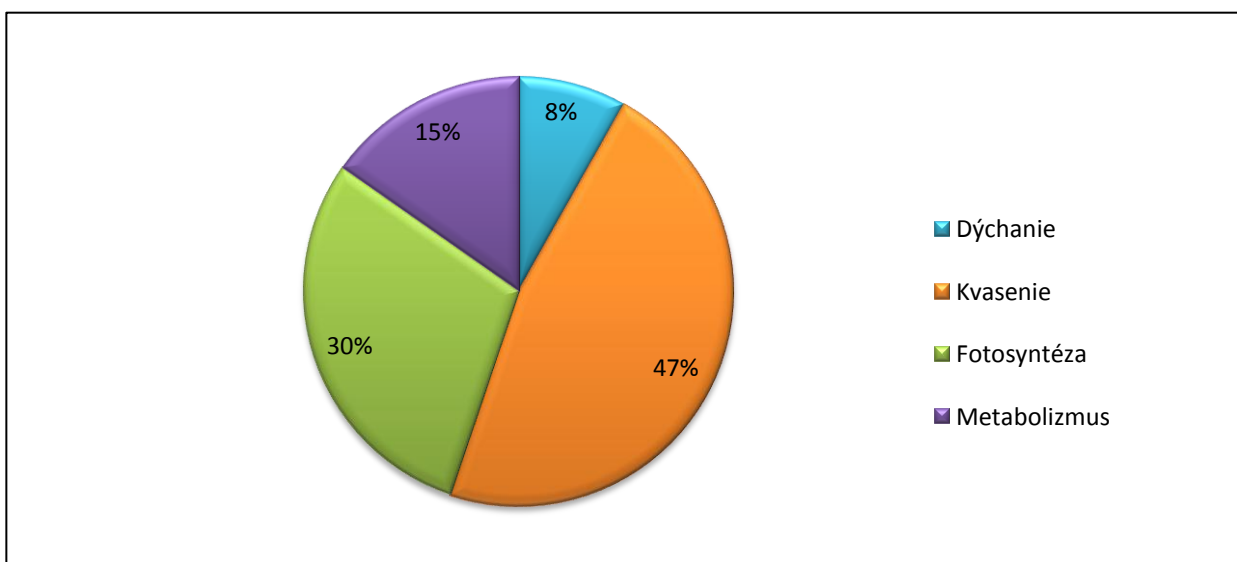
13. Biologicky rozložiteľná zložka výrobku alebo zvyšku rastlinných a živočíšnych látok z poľnohospodárstva, lesníctva alebo biologicky rozložiteľná zložka priemyselného a komunálneho odpadu sa nazýva:

	Počet odpovedí	Percentuálny podiel
Ekomasas	369	14%
Biomasa	1888	69%
Enviromasa	355	13%
Energomasas	120	4%



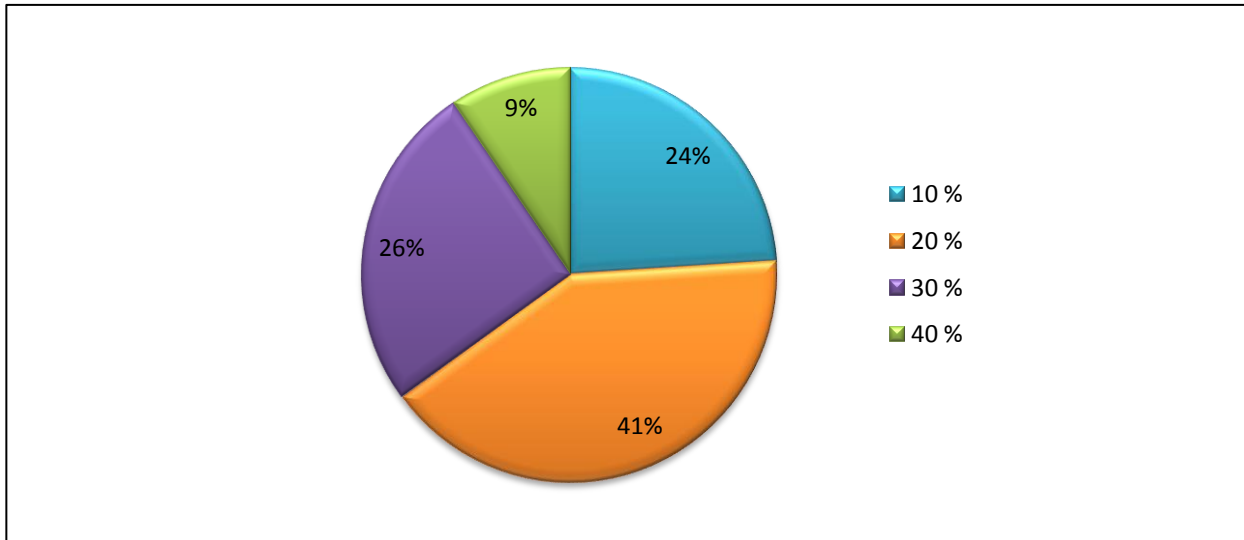
14. Pomocou ktorého prírodného procesu vzniká biomasa?

	Počet odpovedí	Percentuálny podiel
Dýchanie	223	8%
Kvasenie	1284	47%
Fotosyntézas	809	30%
Metabolizmus	416	15%



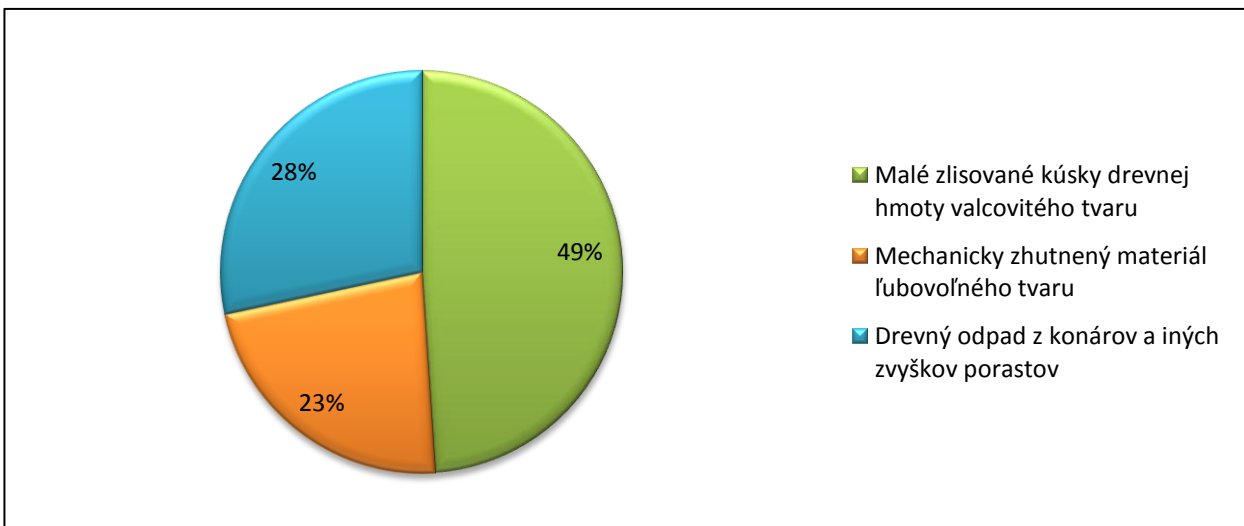
15. Aký podiel využitia obnoviteľných zdrojov energie na Slovensku predstavuje biomasa?

	Počet odpovedí	Percentuálny podiel
10 %	655	24%
20 %	1120	41%
30 %	699	26%
40 %	258	9%



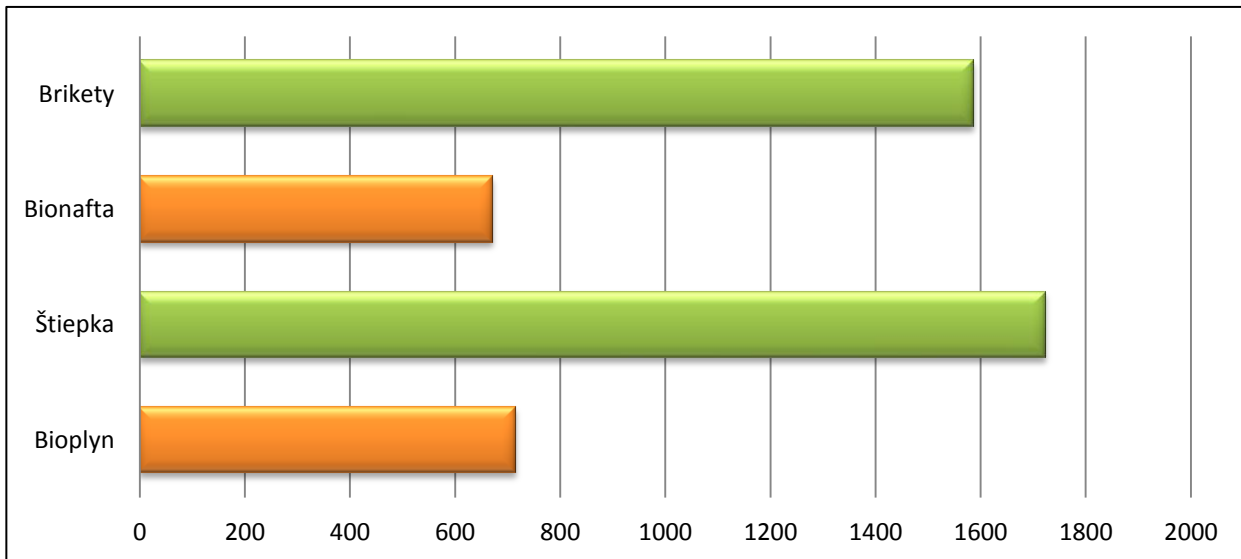
16. Drevné pelety sú:

	Počet odpovedí	Percentuálny podiel
Malé zlisované kúsky drevnej hmoty valcovitého tvaru	1337	49%
Mechanicky zhutnený materiál ľubovoľného tvaru	620	23%
Drevný odpad z konárov a iných zvyškov porastov	775	28%



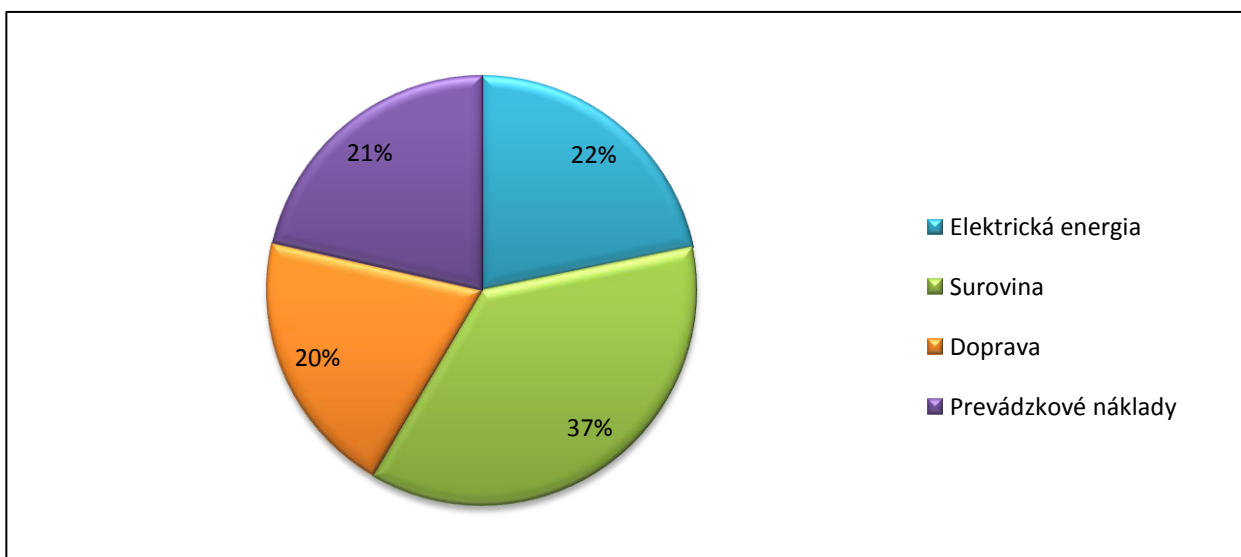
17. Ktoré druhy paliva sa okrem drevných peliet vyrábajú z drevnej biomasy?

	Počet odpovedí	Percentuálny podiel
Bioplyn	715	15%
Štiepka	1724	37%
Bionafta	671	14%
Brikety	1586	34%



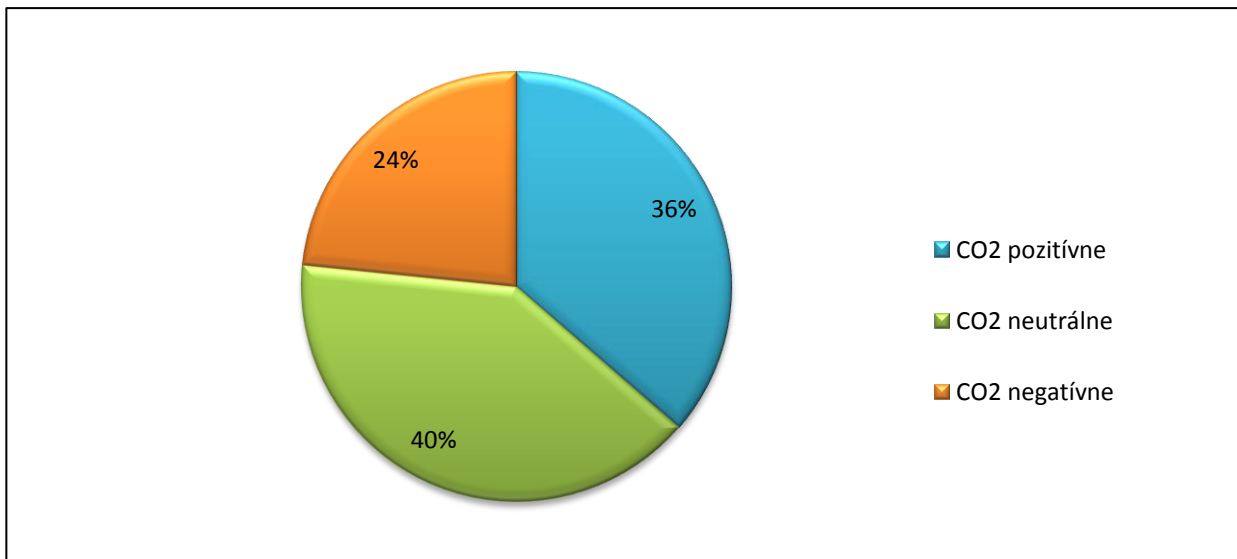
18. Najväčší podiel nákladov na výrobu peliet predstavuje?

	Počet odpovedí	Percentuálny podiel
Elektrická energia	595	22%
Surovina	1002	37%
Doprava	549	20%
Prevádzkové náklady	586	21%



19. Vykurovanie drevnými peletami je:

	Počet odpovedí	Percentuálny podiel
CO2 pozitívne	993	36%
CO2 neutrálne	1100	40%
CO2 negatívne	639	24%



20. Medzi výhody vykurovania drevnými peletami patrí:

	Počet odpovedí	Percentuálny podiel
Lokálna surovina	1443	26%
Doprava k užívateľom	888	16%
Vysoké investičné náklady	513	9%
Údržba vykurovacích zariadení	1322	24%
Pozitívny vplyv na životné prostredie	1410	25%

