



## SOŠ Pruské

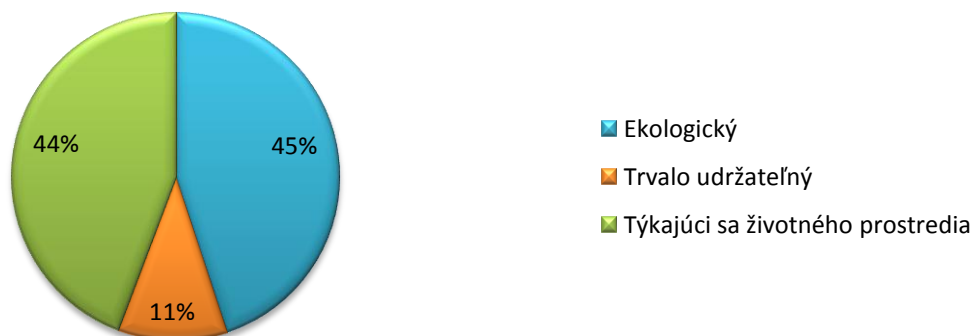
### Vyhodnotenie úvodného dotazníka pre študentov

Strategické riadenie a plánovanie využívania domácej energie  
SMAPUDE\_LIFE - LIFE12 INF/SK/000165

140 vyplnených dotazníkov

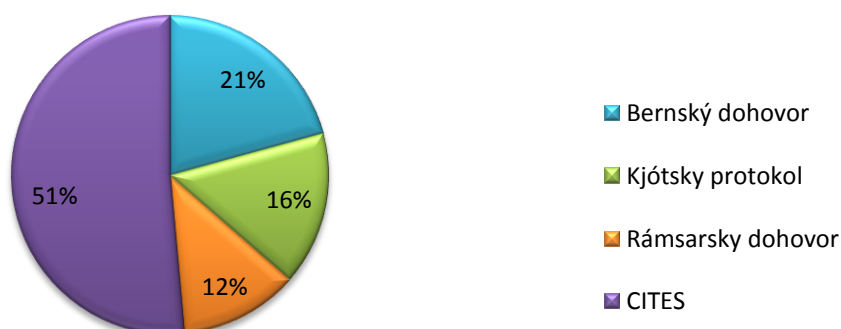
#### 1. Čo znamená slovo environmentálny?

	Počet odpovedí	Percentuálny podiel
Ekologický	63	45%
Trvalo udržateľný	15	11%
Týkajúci sa životného prostredia	62	44%



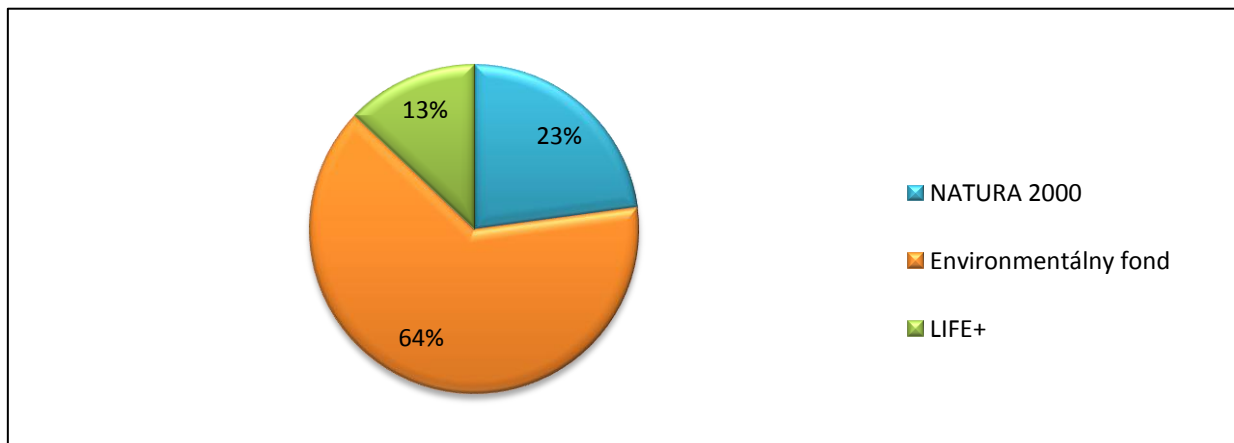
#### 2. Ako sa nazýva dokument, ktorým sa väčšina štátov sveta zaviazala zredukovať produkciu CO2?

	Počet odpovedí	Percentuálny podiel
Bernský dohovor	29	21%
Kjótsky protokol	22	16%
Rámsarsky dohovor	17	12%
CITES	72	51%



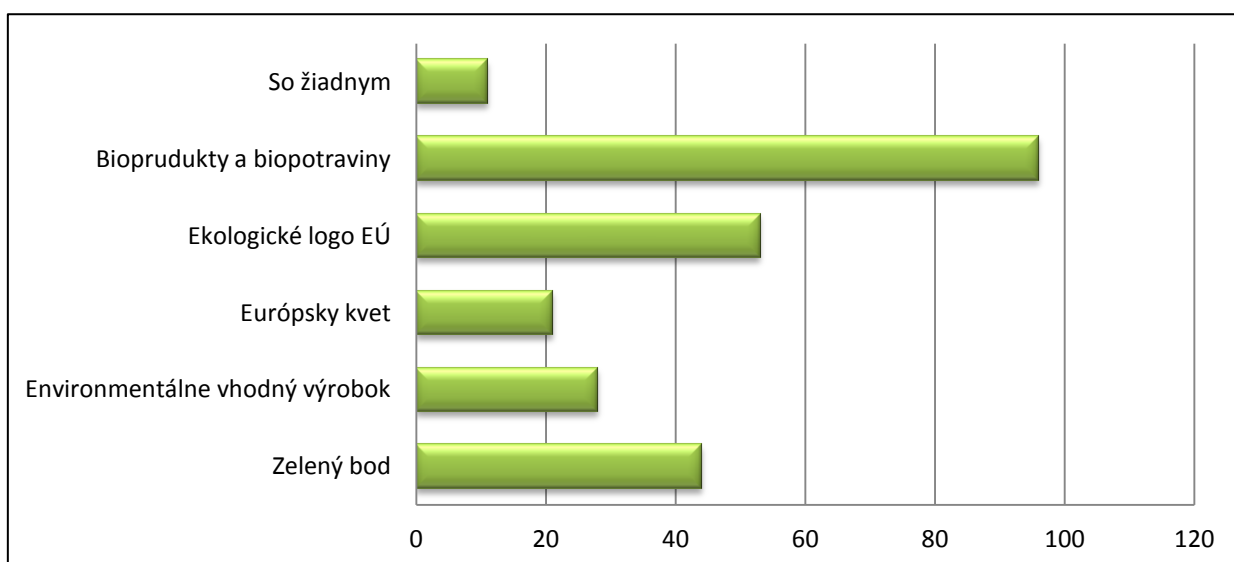
**3. Nástroj Európskej únie určený na financovanie činností, ktoré prispievajú k rozvoju, zavádzaniu a aktualizácii politiky a právnych predpisov EÚ v oblasti životného prostredia sa nazýva?**

	Počet odpovedí	Percentuálny podiel
NATURA 2000	32	23%
Environmentálny fond	90	64%
LIFE+	18	13%



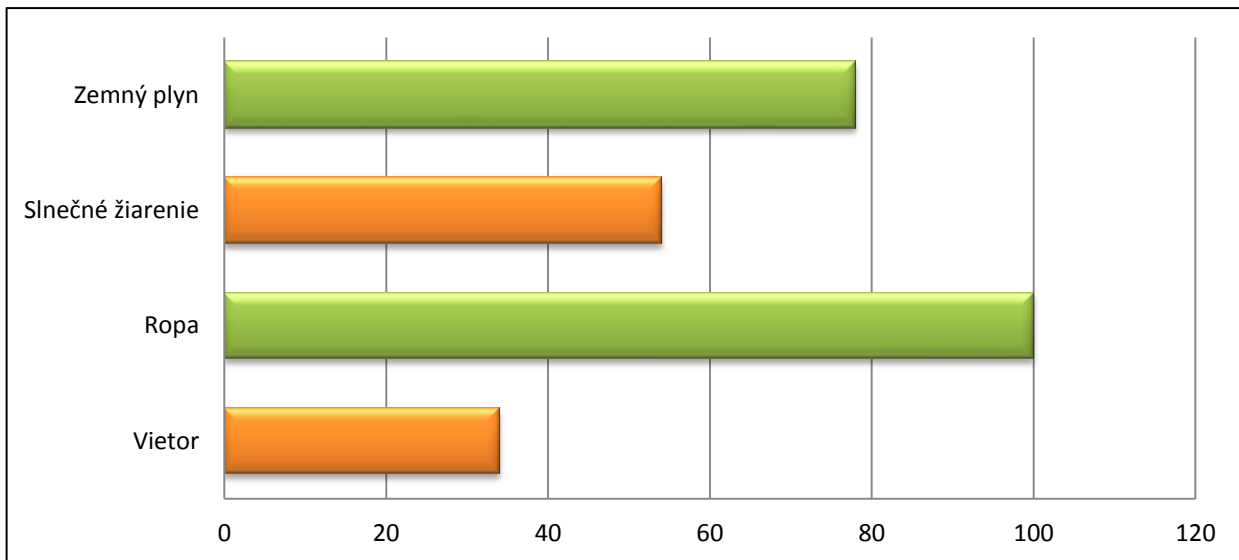
**4. S ktorým ekologickým označením produktov ste sa už stretli?**

	Počet odpovedí	Percentuálny podiel
Zelený bod	44	17%
Environmentálne vhodný výrobok	28	11%
Európsky kvet	21	8%
Ekologické logo EÚ	53	21%
Bioprodukty a biopotraviny	96	39%
So žiadnym	11	4%



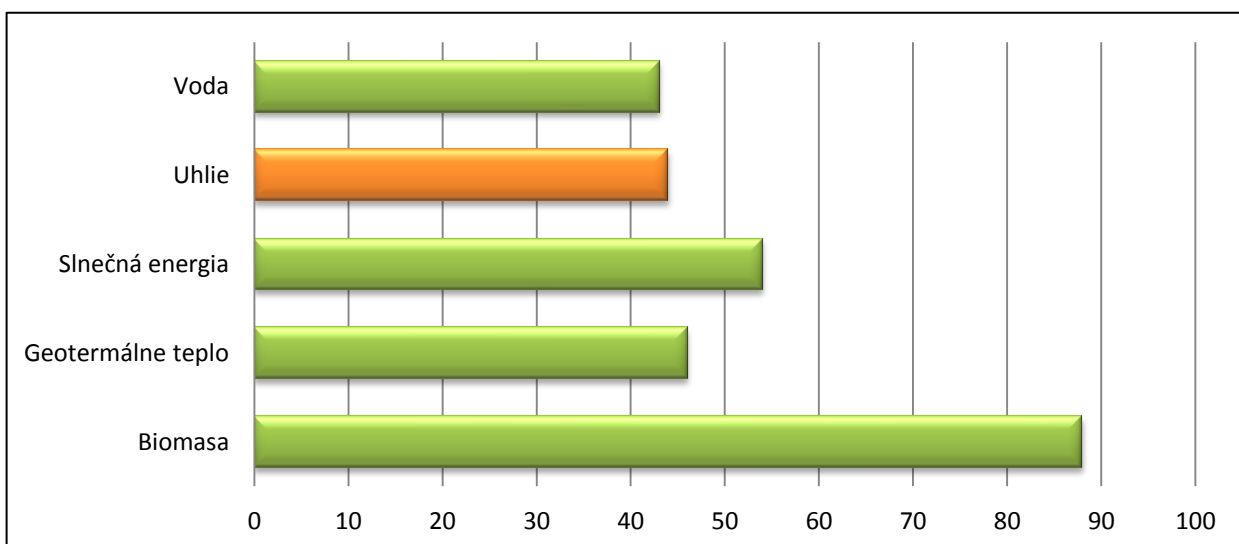
### 5. Ktoré z uvedených zdrojov zaraďujeme medzi neobnoviteľné zdroje energie?

	Počet odpovedí	Percentuálny podiel
Vietor	34	13%
Ropa	100	38%
Slnečné žiarenie	54	20%
Zemný plyn	78	29%



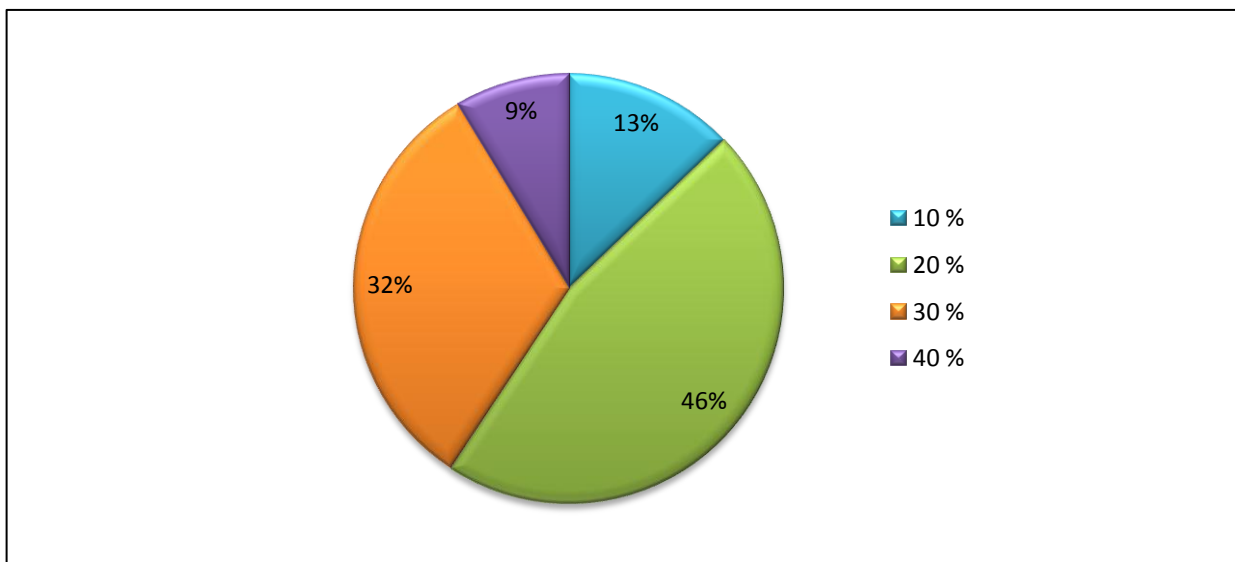
### 6. Ktoré z uvedených zdrojov patria medzi obnoviteľné zdroje energie?

	Počet odpovedí	Percentuálny podiel
Biomasa	88	31%
Geotermálne teplo	46	17%
Slnečná energia	54	20%
Uhlie	44	16%
Voda	43	16%



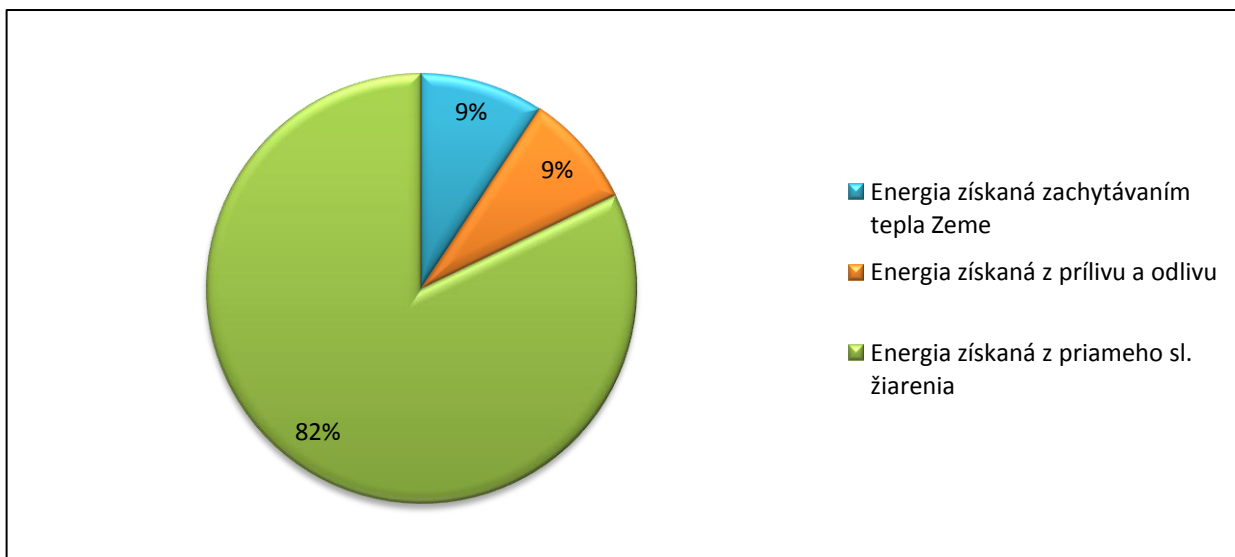
## 7. Aké množstvo celkovej svetovej spotreby energie pochádza z OZE?

	Počet odpovedí	Percentuálny podiel
10 %	18	13%
20 %	65	46%
30 %	45	32%
40 %	12	9%



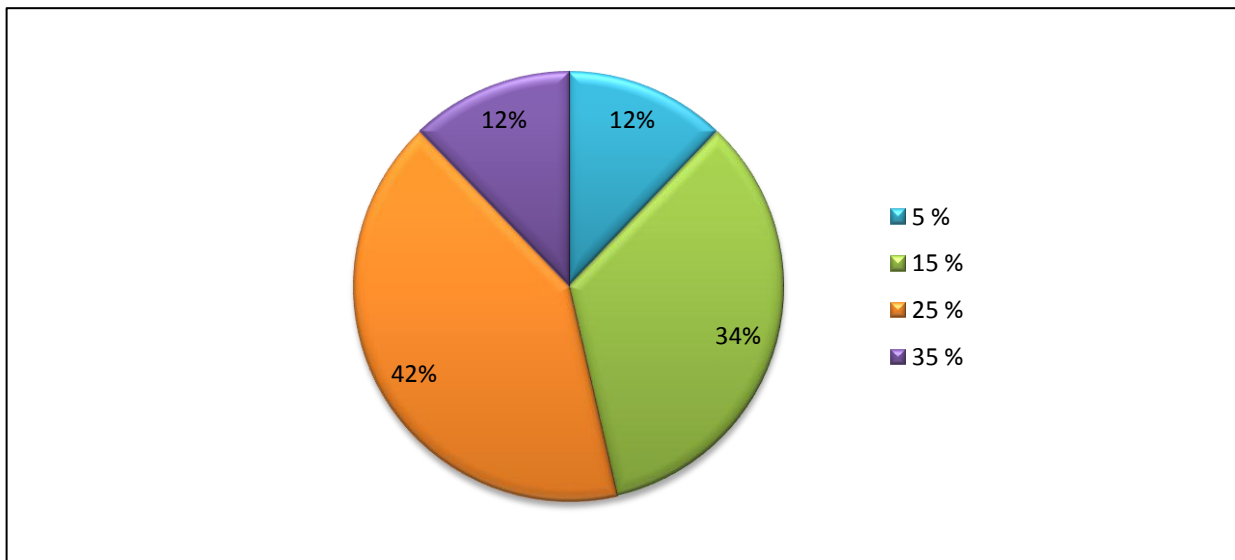
## 8. Čo je solárna energia?

	Počet odpovedí	Percentuálny podiel
Energia získaná zachytávaním tepla Zeme	13	9%
Energia získaná z prílivu a odlivu	12	9%
Energia získaná z priameho sl. žiarenia	115	82%



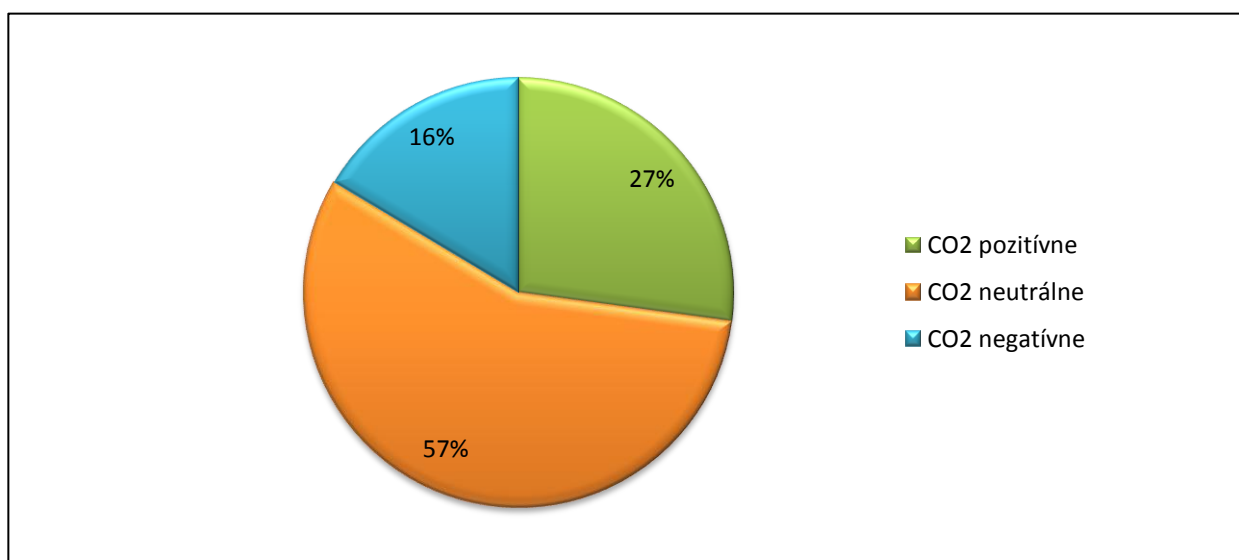
**9. Rozdiel medzi najchladnejšími a najteplejšími oblasťami na Slovensku v dopadajúcom množstve žiarenia je:**

	Počet odpovedí	Percentuálny podiel
5 %	17	12%
15 %	48	34%
25 %	58	42%
35 %	17	12%



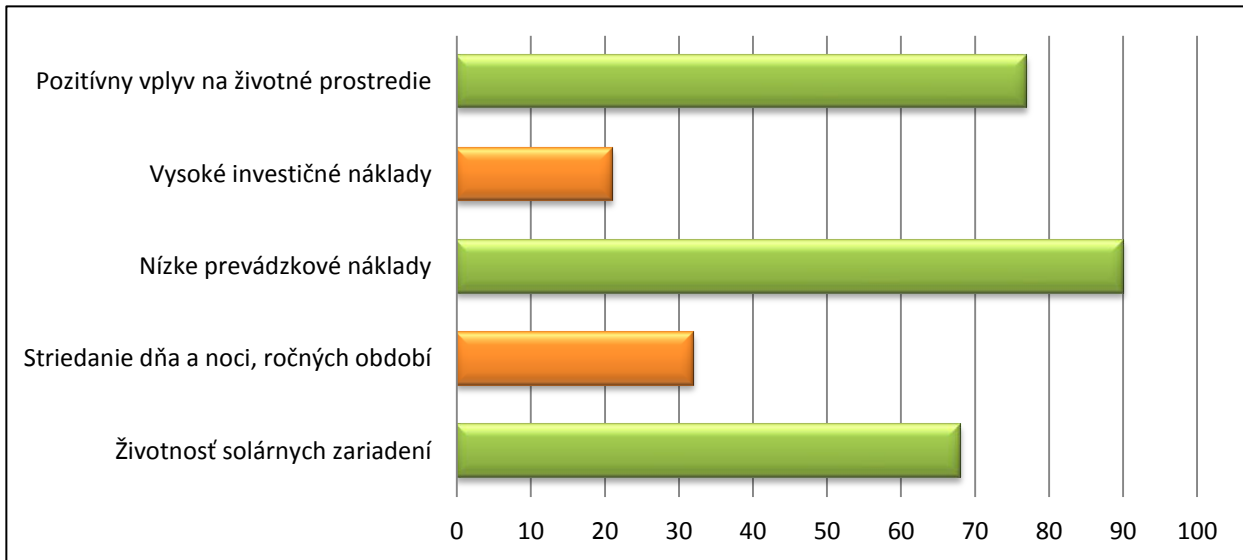
**10. Využívanie solárnych systémov a produktov je:**

	Počet odpovedí	Percentuálny podiel
CO2 pozitívne	38	27%
CO2 neutrálne	79	57%
CO2 negatívne	23	16%



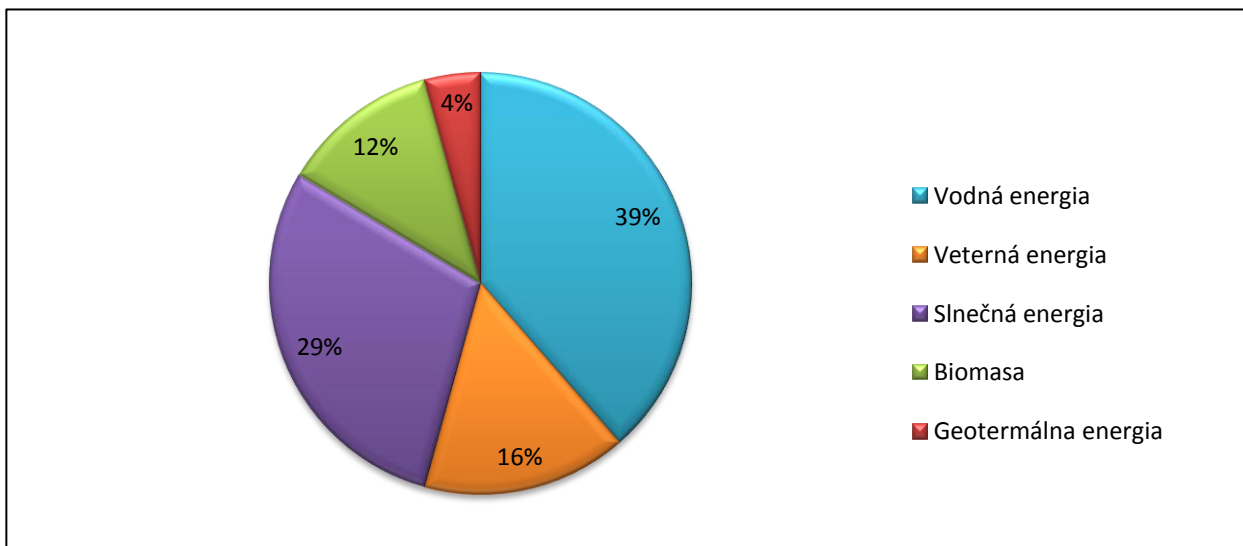
### 11. Medzi výhody využívania solárnej energie patrí:

	Počet odpovedí	Percentuálny podiel
Životnosť solárnych zariadení	68	24%
Striedanie dňa a noci, ročných období	32	11%
Nízke prevádzkové náklady	90	31%
Vysoké investičné náklady	21	7%
Pozitívny vplyv na životné prostredie	77	27%



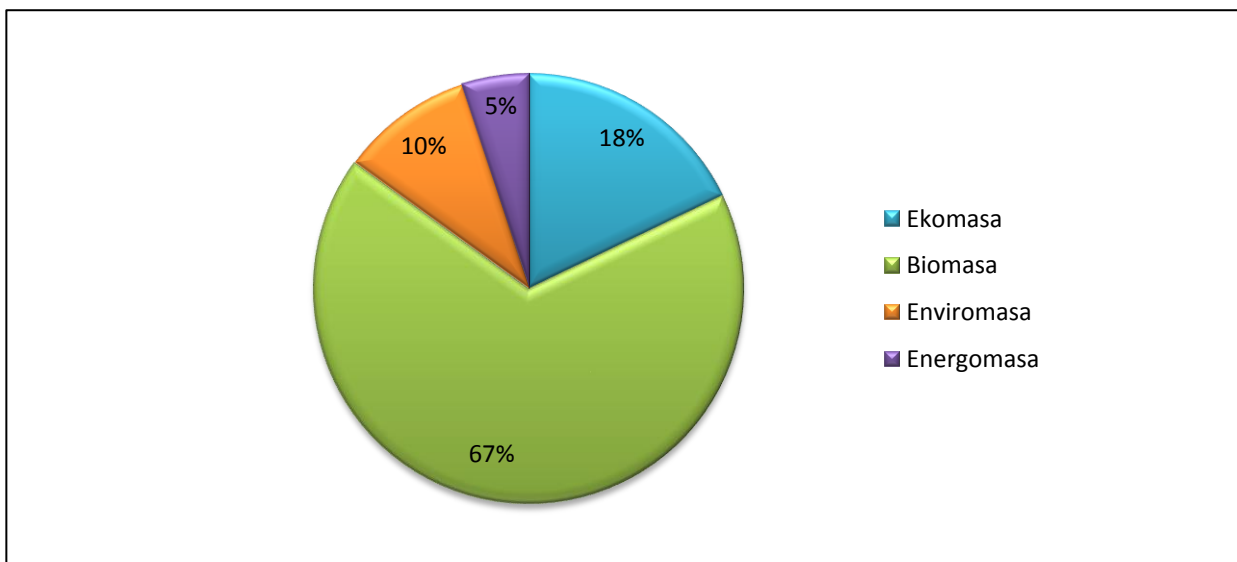
### 12. Ktorý druh energie má na Slovensku najväčší potenciál využitia?

	Počet odpovedí	Percentuálny podiel
Vodná energia	54	39%
Veterná energia	22	16%
Slnečná energia	41	29%
Biomasa	17	12%
Geotermálna energia	6	4%



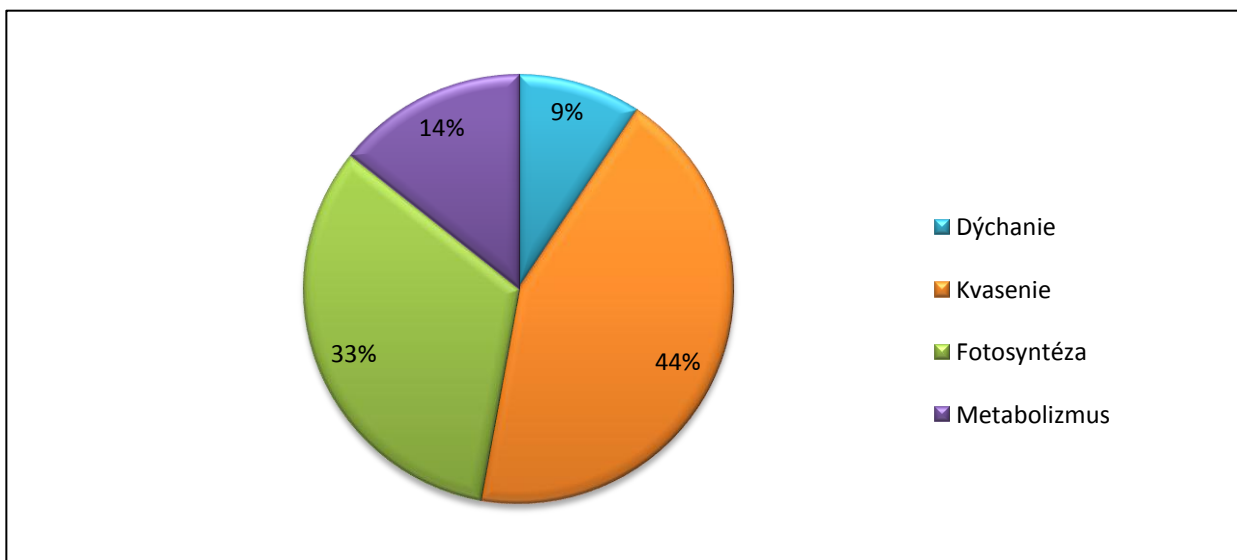
**13. Biologicky rozložiteľná zložka výrobu alebo zvyšku rastlinných a živočíšnych látok z poľnohospodárstva, lesníctva alebo biologicky rozložiteľná zložka priemyselného a komunálneho odpadu sa nazýva:**

	Počet odpovedí	Percentuálny podiel
Ekomas	25	18%
Biomasa	94	67%
Enviromasa	14	10%
Energomasa	7	5%



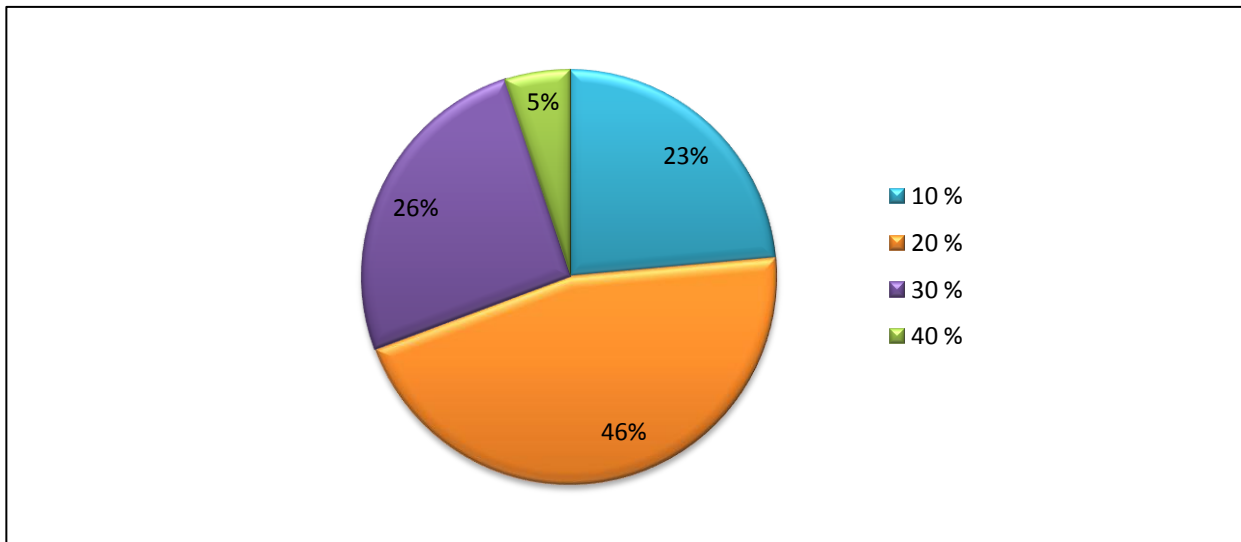
**14. Pomocou ktorého prírodného procesu vzniká biomasa?**

	Počet odpovedí	Percentuálny podiel
Dýchanie	13	9%
Kvasenie	61	44%
Fotosyntéza	46	33%
Metabolizmus	20	14%



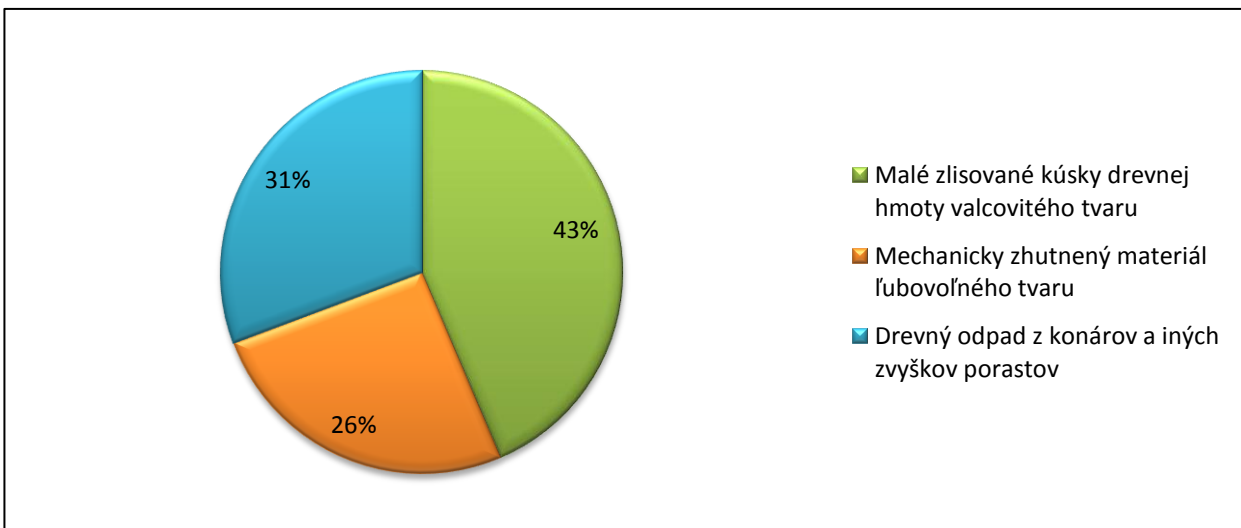
### 15. Aký podiel využitia obnoviteľných zdrojov energie na Slovensku predstavuje biomasa?

	Počet odpovedí	Percentuálny podiel
10 %	33	24%
20 %	64	46%
30 %	36	26%
40 %	7	5%



### 16. Drevné pelety sú:

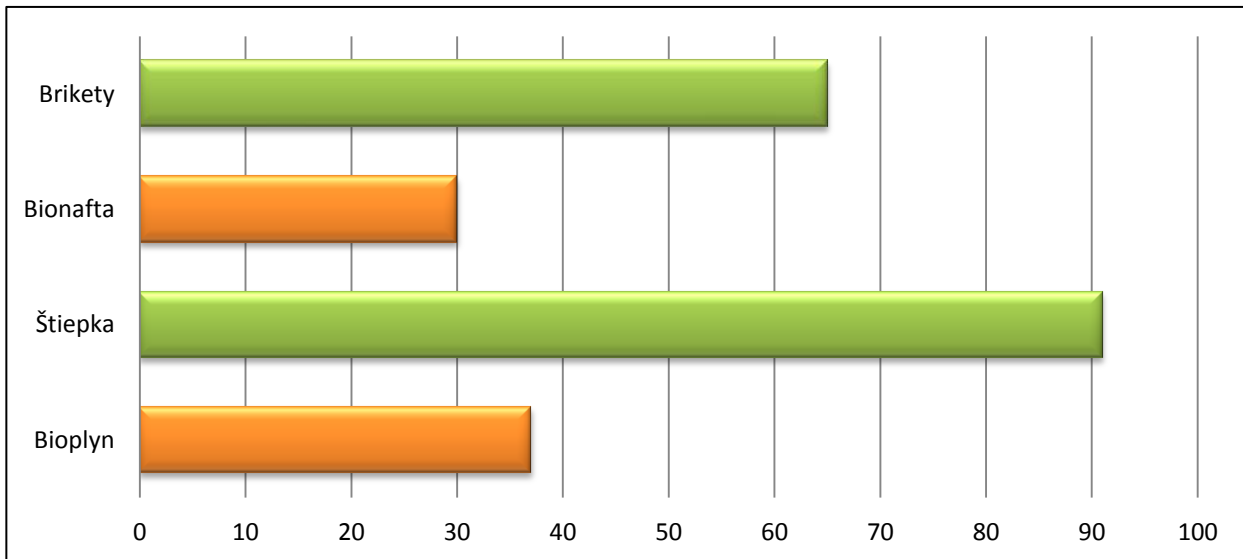
	Počet odpovedí	Percentuálny podiel
Malé zlisované kúsky drevnej hmoty valcovitého tvaru	61	43%
Mechanicky zhutnený materiál ľubovoľného tvaru	36	26%
Drevný odpad z konárov a iných zvyškov porastov	43	31%





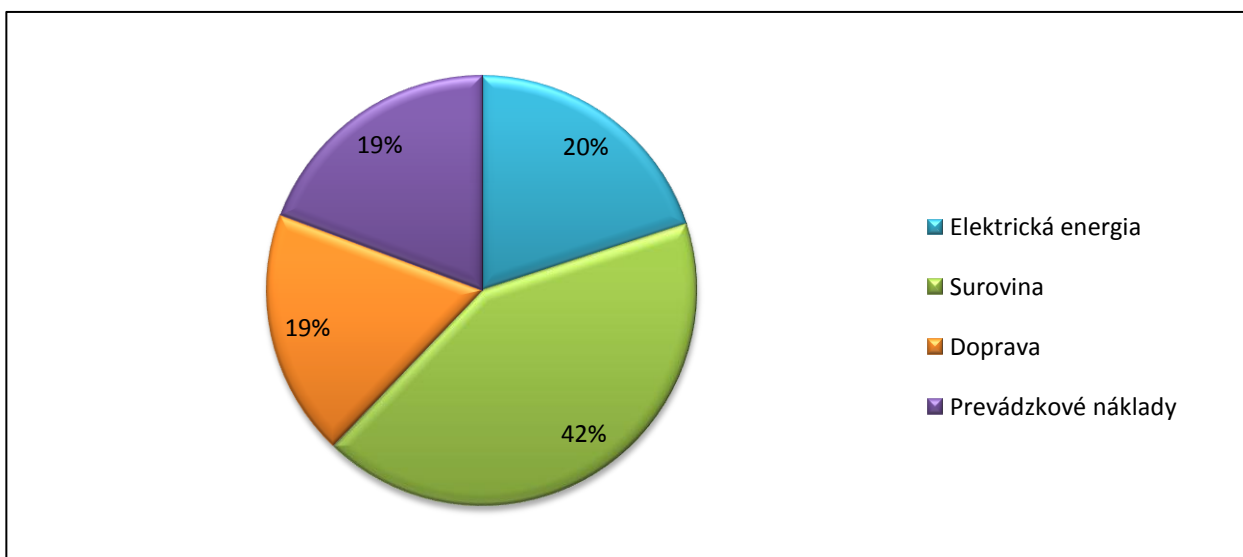
### 17. Ktoré druhy paliva sa okrem drevných peliet vyrábajú z drevnej biomasy?

	Počet odpovedí	Percentuálny podiel
Bioplyn	37	17%
Štiepka	91	41%
Bionafta	30	13%
Brikety	65	29%



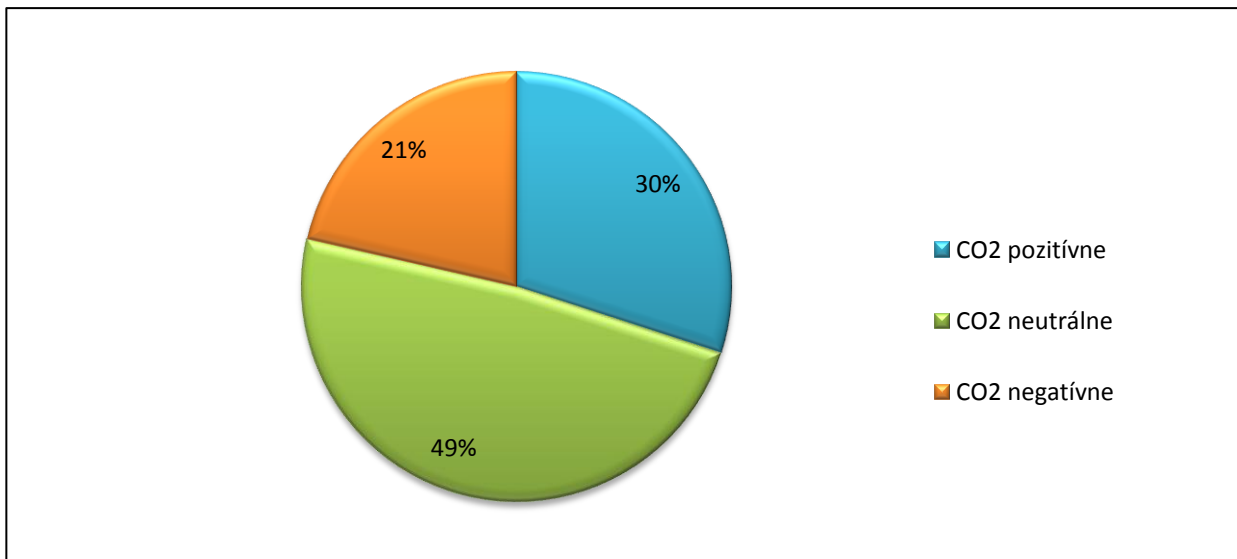
### 18. Najväčší podiel nákladov na výrobu peliet predstavuje?

	Počet odpovedí	Percentuálny podiel
Elektrická energia	28	20%
Surovina	59	42%
Doprava	26	19%
Prevádzkové náklady	27	19%



### 19. Vykurovanie drevnými peletami je:

	Počet odpovedí	Percentuálny podiel
CO2 pozitívne	42	30%
CO2 neutrálne	68	49%
CO2 negatívne	30	21%



### 20. Medzi výhody vykurovania drevnými peletami patrí:

	Počet odpovedí	Percentuálny podiel
Lokálna surovina	49	19%
Doprava k užívateľom	55	21%
Vysoké investičné náklady	24	9%
Údržba vykurovacích zariadení	66	25%
Pozitívny vplyv na životné prostredie	68	26%

